

ОТОПЛЕНИЕ

# ВОЗДУХОНАГРЕВАТЕЛИ НЕПРЯМОГО НАГРЕВА ДЛЯ ЖИВОТНОВОДЧЕСКИХ И ТЕПЛИЧНЫХ ОБЪЕКТОВ



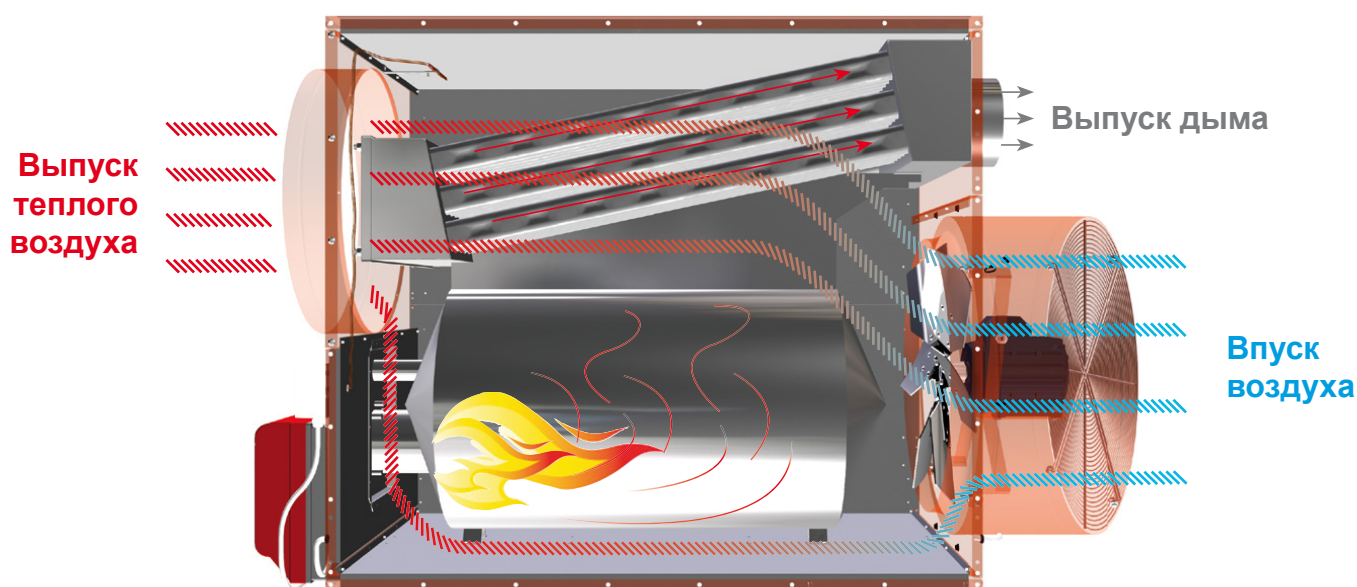
since  
1967

 **TERMOTECNICA®**  
**PERICOLI**

# combiTERM

## ТЕПЛОГЕНЕРАТОР НЕПРЯМОГО НАГРЕВА

Теплогенераторы **combiTERM** – новое поколение генераторов теплого воздуха непрямого нагрева, характеризующихся своей гибкостью в эксплуатации. Специальная камера сгорания из нержавеющей стали гарантирует эффективную теплообмену между дымом и чистым воздухом, который потом распределяется в окружающую среду. Из каркаса машины можно легко получить подвесную, мобильную или стоящую версию генератора благодаря съемным аксессуарам. Разные выпускные отверстия воздуха также доступны. Инновационный дизайн корпуса и аксессуаров гарантирует высокую производительность, обеспечивая удобное перемещение и транспортировку, так как и легкую установку. Теплогенератор может работать на дизеле, сжиженном газе или метане.





Стандартная версия



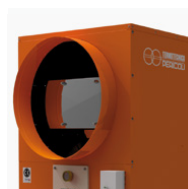
Горизонтальная версия



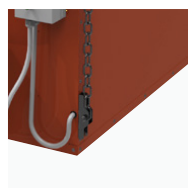
**DHD**  
Фронтальный  
распределитель воздуха



**TEE**  
Фронтальный Т-профиль  
с двумя отверстиями



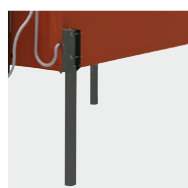
**PHE**  
Круглое отверстие для  
непосредственного  
распределения  
воздуха или для  
подключения рукава



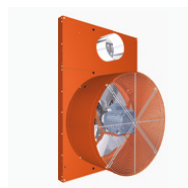
**SHK**  
Крюки для  
подвешивания к  
потолку



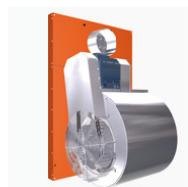
**WSK**  
Колеса для  
мобильной установки



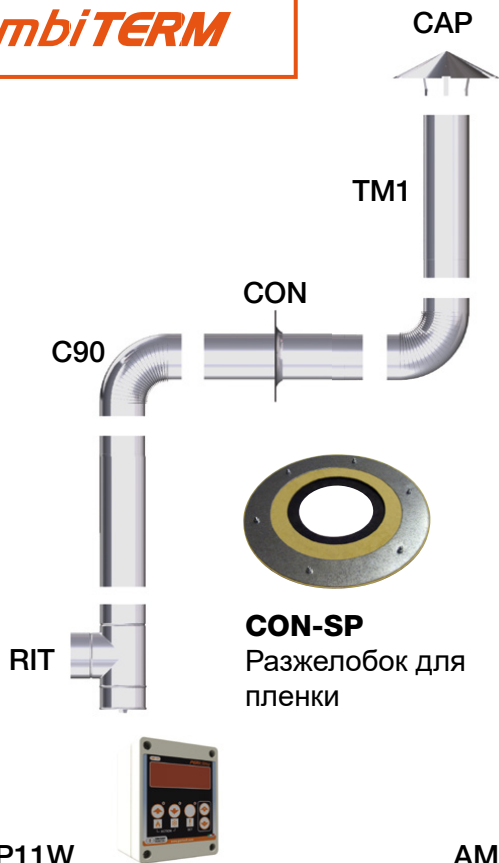
**KST**  
Подставка



**E** Аксиальный  
вентилятор



**C**  
Центробежный  
вентилятор.  
Рекомендуемая версия  
в случае использования  
рукава



**TM1**

дымовая труба из нержавеющей стали (длина 1м)

**CAP**

Дымник из нержавеющей стали для дымовой трубы

**C90**

Колено 90° из нержавеющей стали

**CON**

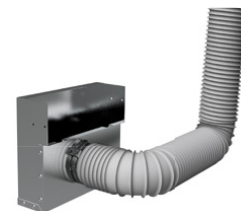
Разжелобок из оцинкованной стали для крепления дымовой трубы на стене или на крыше здания

**RIT**

T-образная соединительная труба из нержавеющей стали для осмотра

**CON-SP**

Разжелобок для пленки



**OAI**

Комплект для впуска наружного свежего воздуха. Доступно по запросу для разных моделей горелки.



**PLG**

Труба длиной 1 метра для PHE



**HP11W**

Комнатный электронный термостат с цифровым дисплей для аккуратного контроля температуры



**AMDR-1**

Комнатный механический термостат— экономичный вариант для контроля температуры



**PPE**

Двухступенчатый редуктор для сжиженного газа  
Pin = 0,53 - 1,95 bar  
Pout = 30 – 35 mbar  
Поток газа до 20 кг/ч



Технические характеристики

Модель		35	60	100	140	190	240	35	60	100	140	190	
Вентилятор		Центробежный (С-Х)*						Аксиальный (Е-Х)*					
Мощность	ккал/ч кВт	30'630 35,6	52'071 60,5	82'701 96,2	124'562 144,8	166'423 193,5	206'242 239,8	30'630 35,6	52'071 60,5	82'701 96,2	124'562 144,8	166'423 193,5	
Эффективность	%	90,2	90,3	91,5	90,2	90,1	90	90,2	90,3	91,5	90,2	90,1	
Потребление дизельного топлива	кг/ч	3	5,1	8,1	12,2	16,3	20,2	3	5,1	8,1	12,2	16,3	
Потребление метана Г20	м3/ч	3,8	6,4	10,2	15,3	20,5	25,4	3,8	6,4	10,2	15,3	20,5	
Потребление газа Г30	кг/ч	2,8	4,8	7,6	11,4	15,3	18,9	2,8	4,8	7,6	11,4	15,3	
Потребление газа Г31	кг/ч	2,8	4,7	7,5	11,3	15	18,6	2,8	4,7	7,5	11,3	15	
Номинальная мощность вентилятора	кВт	0,2	1,3	1,5	2,2	3	4	0,37	0,55	0,75	1,5	2,2	
Крыльчатка	мм	10/10	12/9	12/12	15/15	18/13	18/18	Ø 400	Ø 460	Ø 510	Ø 610	Ø 650	
Поток воздуха (с аксессуаром PHE)	м3/ч	2'600	5'100	7'000	12'300	14'200	18'500	2'800	3'500	5'600	10'300	11'500	
Статическое давление	Па	130	200	210	210	210	230	50	50	60	60	70	
Повышение температуры	°C	36,1	29,9	32,1	35,3	37,9	36,8	30,8	32	32,3	38,6	38,3	
Напряжение	В	230 1-N ±	230/400 3-N ±	230/400 3-N ±	230/400 3-N ±	230/400 3-N ±	230/400 3-N ±	230 1-N ±	230/400 3-N ±	230/400 3-N ±	230/400 3-N ±	230/400 3-N ±	
Частота	Гц	50 60	50 60	50 60	50 60	50 60	50 60	50 60	50 60	50 60	50 60	50 60	
Степень защиты	IP	55	55	55	55	55	55	55	55	55	55	55	
Диаметр дымовой трубы	мм	150	150	180	200	250	250	150	150	180	200	250	
Уровень шума на расстоянии 7 м	Дб (А)	52	63	65	65	70	72	63	67	68	70	76	
Область применения	°C	-20 +50	-20 +50	-20 +50	-20 +50	-20 +50	-20 +50	-20 +50	-20 +50	-20 +50	-20 +50	-20 +50	

\*Недоступно для стран ЕС

**Примечания:**

Обязательно указать страну назначения при каждом заказе.



# Технические характеристики, размеры и возможности погрузки

# combiTERM

Модель	ГАЗА				ДИЗЕЛЬНОГО							
	100 E	100 C	140 C	240 C	100 E	100 C	140 E	140 C	190 E	190 C	240 C	
Вентилятор	Аксиальный	Центробежный	Центробежный	Центробежный	Аксиальный	Центробежный	Аксиальный	Центробежный	Аксиальный	Центробежный	Центробежный	
Мощность (Hi)	кВт	100	100	150	240	95	95	150	150	190	190	240
Эффективность (Hi)	%	91	91	90,5	91	92	92	90	90	91	91	91
Потребление дизельного топлива	кг/ч	-	-	-	-	8	5,9/8	10,1/12/6	10,1/12/6	16,1	16,1	13/20,2
Потребление метана Г20	Нм3/ч	10,6	10,6	15,9	25,4	-	-	-	-	-	-	-
Потребление газа Г30	кг/ч	7,9	7,9	11,8	18,9	-	-	-	-	-	-	-
Потребление газа Г31	кг/ч	7,8	7,8	11,6	18,6	-	-	-	-	-	-	-
Номинальная мощность вентилятора	кВт	0,75	1,5	2,2	4	0,75	1,5	1,5	2,2	2,2	3	4
Крыльчатка	-	Ø 510мм	12/12	15/15	18/18	Ø 510мм	12/12	Ø 610мм	15/15	Ø 650мм	18/13	18/18
Производительность по воздуху	м3/ч	8.900	8.950	12.250	19.450	8.900	8.950	12.250	12.250	15.100	15.250	19.450
Поток воздуха (с аксессуаром PHE)	м3/ч	7.800	7.900	11.300	17.200	7.800	7.900	9.800	11.300	13.400	14.100	17.200
Статическое давление	Па	60	210	210	230	60	210	60	210	70	210	230
Повышение температуры	°C	52	52	46	50	46	46	49	49	41	41	57
Номинальная электрическая мощность (с горелкой)	kW	1,4	2,6	3,4	6,1	1,4	2,6	2,7	3,5	3,8	4,9	6,2
Омологированная горелка	-	BS3/BS3D	BS3/BS3D	BS3/BS3D	BS4/BS4D	BG6.1D	BG6.1D	BG7.1D	BG7.1D	RL25Blu	RL25Blu	RL25Blu
Степень защиты (с горелкой)	IP	40	40	40	40	40	40	40	40	54	54	54
Диаметр дымовой трубы	мм	180	180	200	250	180	180	200	200	250	250	250
Уровень шума на расстоянии 7 м	Дб (А)	68	65	65	72	68	65	70	65	76	70	72
Область применения	°C	0/+40	0/+40	0/+40	0/+40	0/+40	0/+40	0/+40	0/+40	0/+40	0/+40	0/+40

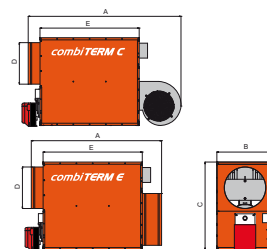
Напряжение: Δ 220-240 V 380-420 - 50Hz

### Примечания:

Обязательно указать страну назначения при каждом заказе.

PHE	A	B	C	D	Вес (кг)
35	385	512	110	340	2
60	450	572	110	395	3
100	559	672	130	495	4
140	629	760	130	595	5,5
190	730	862	130	695	7
240	770	992	130	695	8

TEE	A	B	C	D	Вес (кг)
35	449	732	385	340	12,5
60	449	792	450	340	15
100	549	892	559	395	20
140	549	980	629	395	24
190	649	1122	730	495	32
240	649	1252	770	495	37



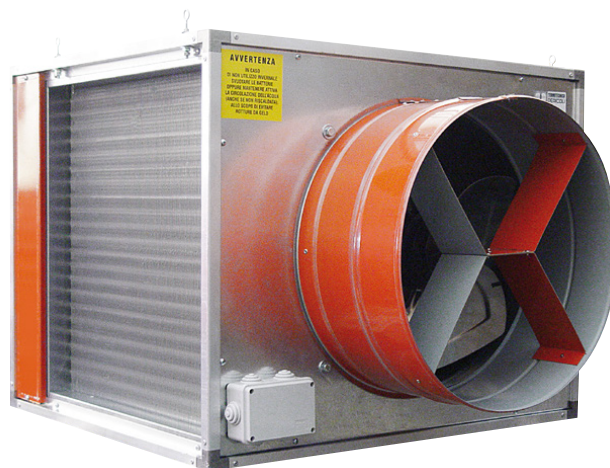
Модель	35	60	100	140	190	240	35	60	100	140	190	
Вентилятор	Центробежный (C-X) (C)						Аксиальный (E-X) (E)					
Длина (A))	мм	1'383	1'658	1'884	2'095	2'295	2'444	1'183	1'393	1'681	1'840	2'060
Ширина (B)	мм	512	572	672	760	862	992	512	572	672	760	862
Высота (C)	мм	764	916	1'046	1'136	1'290	1'362	764	916	1'046	1'136	1'290
Диаметр PHE (D)	мм	340	395	495	595	695	695	340	395	495	595	695
База (E)	мм	767	966	1184	1297	1377	1507	767	966	1184	1297	1377
Вес	кг	103,5	147,5	230	260	324	390	94,5	128,5	205	235	289

Модель	35	60	100	140	190	240	35	60	100	140	190	
Вентилятор	Центробежный (C-X) (C)						Аксиальный (E-X) (E)					
Контейнер 20ft	28	24	16	12	6	5	36	28	20	15	6	
Контейнер 40ft	64	48	34	27	13	12	76	58	42	30	13	
Грузовик	48	33	22	19	15	13	52	37	28	22	15	

# F-OTB

## ВОДЯНОЙ РАДИАТОР

Отдельный котел обеспечивает горячую воду и радиатор **F-OTB** передает теплоту воздуху, проходящему через специальный теплообменник из меди/алюминия. Аксиальный вентилятор эффективно выпускает теплый воздух в помещение либо непосредственно или через рукава. **F-OTB** характеризуется прочным стальным корпусом, в котором установлены два воздушных/водяных теплообменника и аксиальный вентилятор для распределения воздуха. Водяной радиатор специально разработан, чтобы решить вопросы на обогрев, вентиляцию, циркуляцию воздуха и влажность в сельскохозяйственных и промышленных помещениях, в которых важно поддерживать стабильный микроклимат.



**FIZ** Фильтры против пыли (по запросу)



Аксиальный вентилятор большой производительности



Теплообменник из меди/алюминия гарантирует высокую эффективность и долговечность



4 рым-болта для подвешивания к потолку



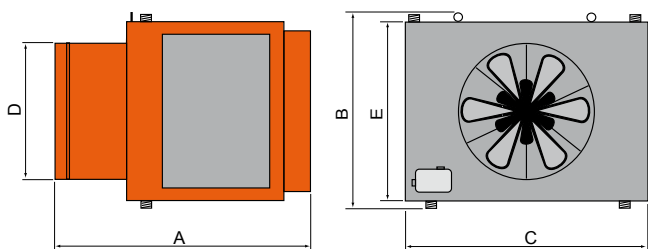
Модель		550-2	550-3	600-3	700-3
Мощность	ккал/ч кВт	45.000 / 52	60.000 / 69	80.000 / 93	100.000 / 116
Падение давления через радиаторы	м/Н2О	0,25	0,86	1,16	1,25
Расход воды	л/ч	4.500	6.000	8.000	9.930
Радиаторы за вентилятор	№	2	2	2	2
Змеевики за радиатор	№	2	3	3	3
Трубы в каждом радиаторе	№	11	11	12	14
Площадь переднего радиатора	дм2	30,25	30,25	36	49
Диаметр водяной трубы	дюйм	1"/1/4	1"/1/4	1"/1/4	1"/1/2
Производительность вентилятора	м3/ч	6.000	6.000	8.000	10.000
Вращения пропеллера	об/м	1.380	1.380	1.380	1.000
Мощность мотора вентилятора	кВт	0,5	0,5	0,8	0,8
Напряжение - Частота*	В-Гц	230/400 - 50	230/400 - 50	230/400 - 50	230/400 - 50
Уровень шума на расстоянии 5 м	дБ(А)	53	53	55	51

\*60 Гц версия доступна по запросу

**Примечания:**

Вышеуказанные данные ссылаются на следующие условия: температура впускной воды +75°C, температура выпускной воды +65°C, температура впускного воздуха +15°C

## Размеры и возможности погрузки



Модель	550-2	550-3	600-3	700-3
A [мм]	970	970	1.020	1.120
B [мм]	725	725	775	870
C [мм]	655	655	705	800
D [мм]	470	470	520	640
E [мм]	655	655	705	800
Вес [кг]	66	68	72	83

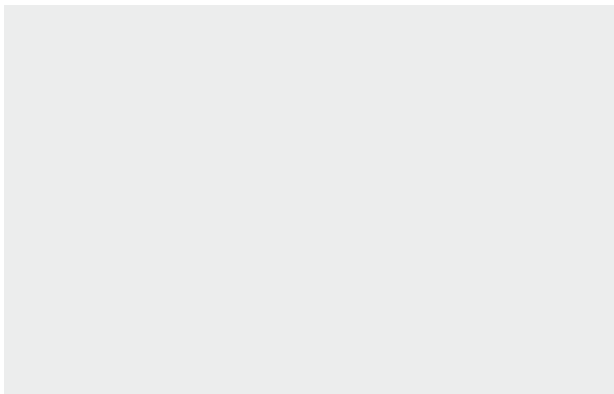
### Возможности погрузки на паллете

Модель	550 / 600		700	
	ДхШхВ – [мм]	1100x1100x2000	900x850x1200	1200x1150x2100
Шт. №	2	1	2	1
Вес брутто – [кг]	155	85	181	98

### Возможности погрузки

Модель	550 / 600	700
Контейнер 20ft	20	16
Контейнер 40ft	40	36
Грузовик	30	24

Все данные в этом каталоге не являются обязательными и могут подвергаться изменениям без предварительного уведомления.



**TERMOTECNICA PERICOLI S.r.l.**  
Regione Rapalline, 44 - 17031 Albenga, Italia  
tel. 0182 589006 fax 0182 589005 pit@pericoli.com

**PERICOLI ASIA PACIFIC Sdn. Bhd.**  
pap@pericoli.com

**PERICOLI CENTRO AMERICA**  
pca@pericoli.com

**PERICOLI MIDDLE EAST**  
pme@pericoli.com

**PERICOLI INDIA Pvt. Ltd.**  
pin@pericoli.com

[pericoli.com](http://pericoli.com)



**PERICOOL** sono marchi registrati di Termotecnica Pericoli S.r.l.