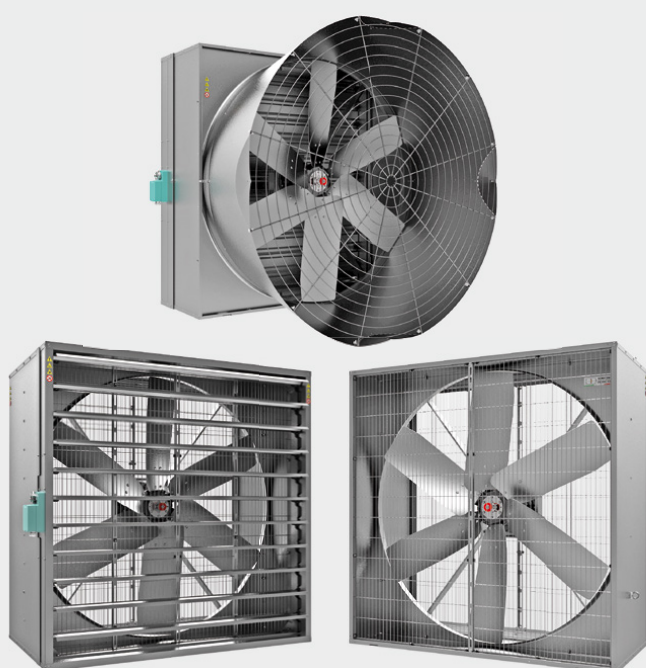


G-LINE

ВЫСОКОЭФФЕКТИВНЫЕ ВЕНТИЛЯТОРЫ ДЛЯ СЕЛЬСКОХОЗЯЙСТВЕННЫХ И ПРОМЫШЛЕННЫХ ОБЪЕКТОВ



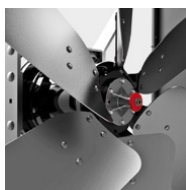
since
1967

 **TERMOTECNICA®**
PERICOLI

Вытяжной вентилятор прямого привода с высокотехнологическим вентиляльным двигателем. Каркас вентилятора сделан из оцинкованной стали; жалюзи из алюминия для высокой устойчивости к коррозии. Оптимизированная крыльчатка с 6-ю лопастями из Peraluman гарантирует высокую эффективность при больших давлениях так и при низкой скорости воздуха. ПИД-регулятор встроен в двигателе.



Моторизированное жалюзи с съемными пластинами для простого техобслуживания



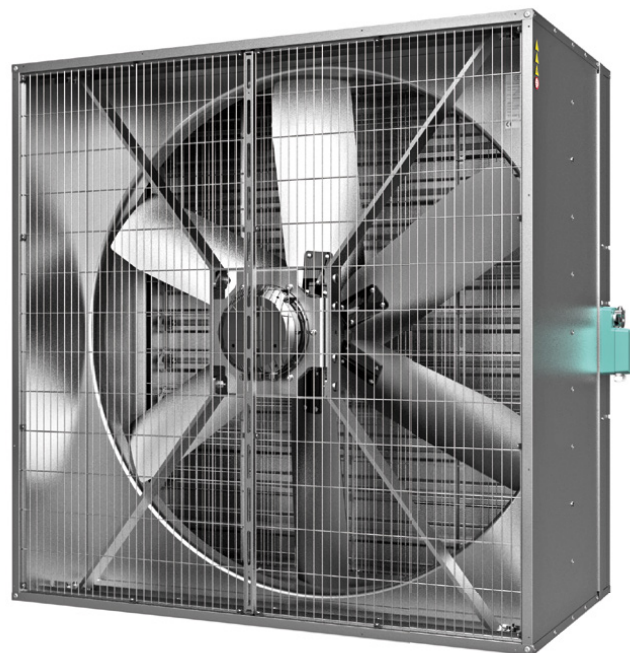
Вентильный двигатель прямого привода с 3-мя конфигурируемыми входами/выходами (цифровой вход включения/выключения, вход 0-10 В с регулированием скорости, аналоговый выход 0-10 В.)



Удобный профиль крепления для стенной установки



Прочная и надежная система крепления двигателя



G EOS 53 - Номер испытания Bess Lab: 22361

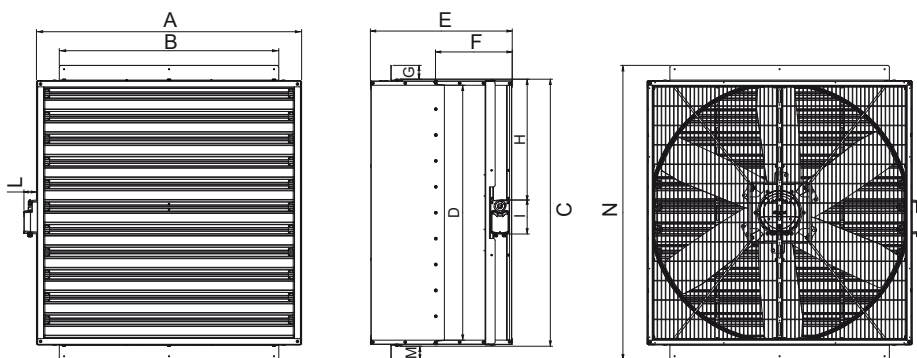
Модель	Напряжение	Частота	Частота вращения пропеллера (0 Па - 0 inH ₂ O)	Производительность				Потребление мощности (0 Па - 0 inH ₂ O)	Потребление мощности (25 Па - 0.10 inH ₂ O)	Удельная мощность (0 Па - 0 inH ₂ O)	Удельная мощность (25 Па - 0.10 inH ₂ O)	Эффективность (0 Па - 0 inH ₂ O)	Эффективность (25 Па - 0.10 inH ₂ O)		
				0 Па	12 Па	25 Па	50 Па								
G EOS 53	3ф - 380-480 В	50/60 Гц	560 Об/м	0 inH ₂ O	0.05 inH ₂ O	0.10 inH ₂ O	0.20 inH ₂ O	2188 Вт	2407 Вт	44 Вт/(1000м3/ч)	52 Вт/(1000м3/ч)	13,3 cfm/Вт	11,4 cfm/Вт		
				29.100 cfm	28.300 cfm	27.400 cfm	25.600 cfm								
			500 Об/м	0 inH ₂ O	0.10 inH ₂ O	0.20 inH ₂ O	0.30 inH ₂ O	1560 Вт	1745 Вт	35 Вт/(1000м3/ч)	43 Вт/(1000м3/ч)	16,8 cfm/Вт	13,8 cfm/Вт		
				26.200 cfm	25.100 cfm	24.100 cfm	21.800 cfm								
			450 Об/м	0 inH ₂ O	0.10 inH ₂ O	0.20 inH ₂ O	0.30 inH ₂ O	1148 Вт	1302 Вт	29 Вт/(1000м3/ч)	36 Вт/(1000м3/ч)	20,5 cfm/Вт	16,3 cfm/Вт		
				23.500 cfm	22.500 cfm	21.200 cfm	18.500 cfm								
			390 Об/м	0 inH ₂ O	0.10 inH ₂ O	0.20 inH ₂ O	0.30 inH ₂ O	775 Вт	907 Вт	22 Вт/(1000м3/ч)	30 Вт/(1000м3/ч)	26,2 cfm/Вт	19,4 cfm/Вт		
				20.300 cfm	19.000 cfm	17.600 cfm	14.500 cfm								
			340 Об/м	0 inH ₂ O	0.10 inH ₂ O	0.20 inH ₂ O	0.30 inH ₂ O	540 Вт	634 Вт	18 Вт/(1000м3/ч)	21 Вт/(1000м3/ч)	32,9 cfm/Вт	22,7 cfm/Вт		
				17.800 cfm	16.200 cfm	14.400 cfm	10.300 cfm								

Вентилятор тестирован по стандарту ANSI/AMCA 210-07 ANSI/ASHRAE 51-07 в соответствии с ASABE/S565 OCT2005.

Примечание: Вентиляторы прошли испытание с защитной решеткой и жалюзи.



Размеры и возможности погрузки



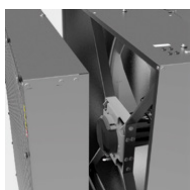
РАЗМЕРЫ	G EOS 53
Размер - A - [мм]	1389
Размер - B - [мм]	1150
Размер - C - [мм]	1399
Размер - D - [Ø мм]	1336
Размер - E - [мм]	743
Размер - F - [мм]	402
Размер - G - [мм]	72
Размер - H - [мм]	633
Размер - I - [мм]	178
Размер - L - [мм]	65.5
Размер - M - [мм]	72
Размер - N - [мм]	1544

Характеристики	G EOS 53
Вес [кг]	133

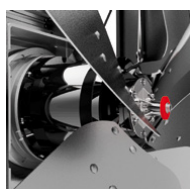
Возможности погрузки на паллете		G EOS 53
Собранные вентиляторы (FA)		
ДхШхВ – мм	1460x2250x2250	
№ штук	4	
Вес брутто (кг)	580	

Возможности погрузки		
	В собранном виде (FA)	В разобранном виде (KD)
Контейнер 20ft	16	100
Контейнер 40ft	32	180
Грузовик	36	180

Конусный вытяжной вентилятор прямого привода с высокотехнологическим вентиляльным двигателем. Каркас вентилятора сделан из оцинкованной стали, а жалюзи из алюминия для высокой устойчивости к коррозии. Оптимизированная крыльчатка с 6-ю лопастями из Peraluman гарантирует высокую эффективность при больших давлениях и при низкой скорости воздуха. ПИД-регулятор встроен в вентиляторе.



Моторизированное жалюзи с съемными пластинами для простого техобслуживания



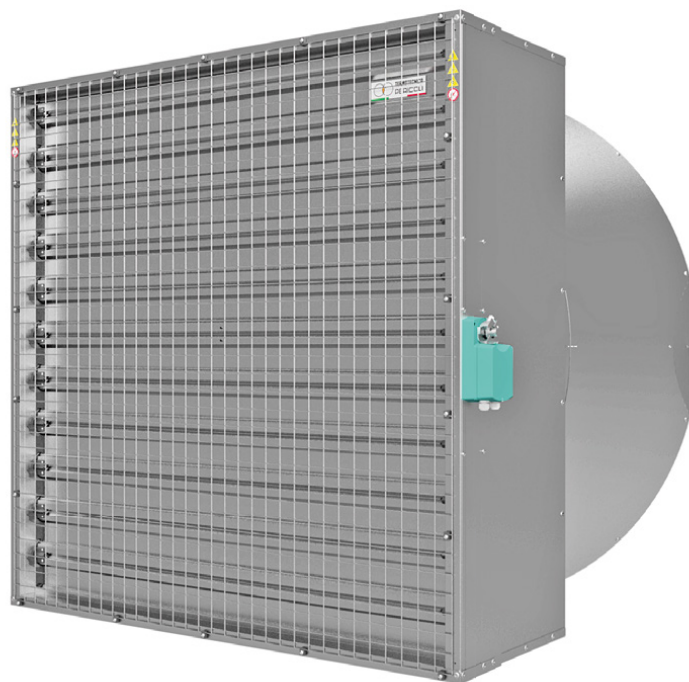
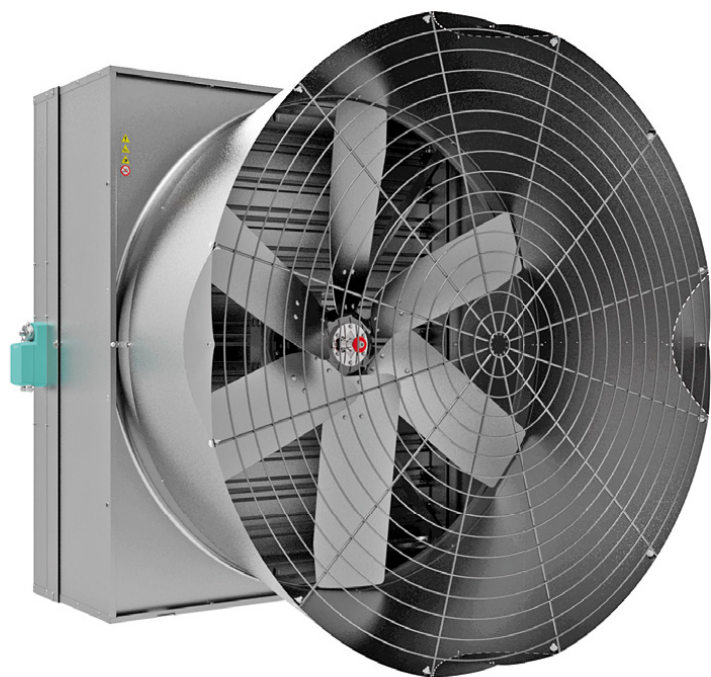
Вентильный двигатель прямого привода с 3-мя конфигурируемыми входами/выходами (цифровой вход включения/выключения, вход 0-10 В с регулированием скорости, аналоговый выход 0-10 В.)



Защитная решетка на конусе



NT защитная сетка со внутренней стороны



G EOC 53 - Номер испытания Bess Lab: 22357

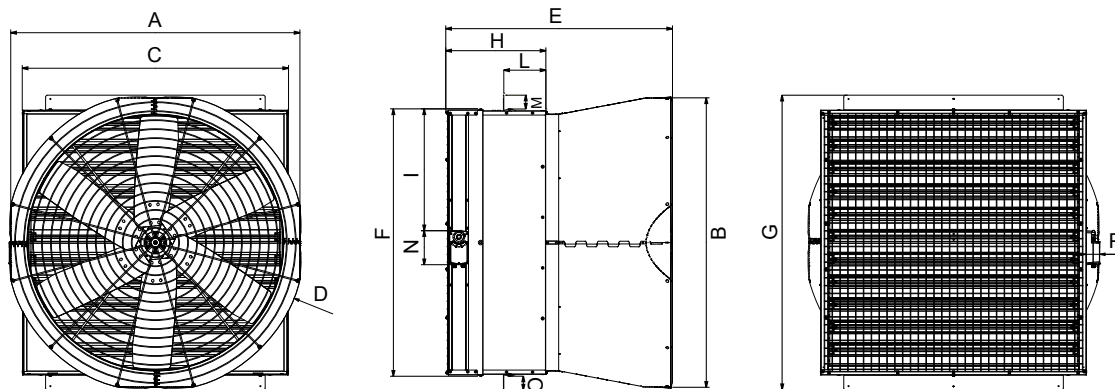
Модель	Напряжение	Частота	Частота вращения пропеллера (0 Па - 0 inH ₂ O)	Производительность				Потребление мощности (0 Па - 0 inH ₂ O)	Потребление мощности (25 Па - 0.10 inH ₂ O)	Удельная мощность (0 Па - 0 inH ₂ O)	Удельная мощность (25 Па - 0.10 inH ₂ O)	Эффективность (0 Па - 0 inH ₂ O)	Эффективность (25 Па - 0.10 inH ₂ O)
				0 Па inH ₂ O	12 Па inH ₂ O	25 Па inH ₂ O	50 Па inH ₂ O						
G EOC 53	3ф - 380-480 В	50/60 Гц	560 Об/м	31.900 cfm	31.100 cfm	30.400 cfm	28.500 cfm	1924 Вт	2130 Вт	35 Вт/(1000м3/ч)	41 Вт/(1000м3/ч)	16,6 cfm/Вт	14,3 cfm/Вт
				54.300 м3/ч	52.800 м3/ч	51.600 м3/ч	48.400 м3/ч						
			520 Об/м	28.800 cfm	27.700 cfm	26.800 cfm	24.500 cfm	1375 Вт	1568 Вт	28 Вт/(1000м3/ч)	34 Вт/(1000м3/ч)	20,9 cfm/Вт	17,1 cfm/Вт
				48.900 м3/ч	47.100 м3/ч	45.500 м3/ч	41.600 м3/ч						
			450 Об/м	25.900 cfm	24.900 cfm	23.700 cfm	21.000 cfm	1039 Вт	1212 Вт	24 Вт/(1000м3/ч)	30 Вт/(1000м3/ч)	24,9 cfm/Вт	19,5 cfm/Вт
				44.000 м3/ч	42.300 м3/ч	40.200 м3/ч	35.700 м3/ч						
			390 Об/м	22.500 cfm	21.300 cfm	19.900 cfm	15.500 cfm	685 Вт	828 Вт	18 Вт/(1000м3/ч)	24 Вт/(1000м3/ч)	32,9 cfm/Вт	24 cfm/Вт
				38.300 м3/ч	36.200 м3/ч	33.800 м3/ч	26.400 м3/ч						
			340 Об/м	19.600 cfm	18.000 cfm	16.300 cfm	9.300 cfm	474 Вт	595 Вт	14 Вт/(1000м3/ч)	21 Вт/(1000м3/ч)	41,3 cfm/Вт	27,5 cfm/Вт
				33.300 м3/ч	30.600 м3/ч	27.700 м3/ч	15.700 м3/ч						

Вентилятор тестирован по стандарту ANSI/AMCA 210-07 ANSI/ASHRAE 51-07 в соответствии с ASABE/S565 OCT2005.

Примечание: Вентиляторы прошли испытание с защитной решеткой и жалюзи.



Размеры и возможности погрузки



РАЗМЕРЫ	G EOC 53
Размер - А - [мм]	1515
Размер - В - [мм]	1515
Размер - С - [мм]	1395
Размер - D - [Ø мм]	1562
Размер - E - [мм]	1187
Размер - F - [мм]	1400
Размер - G - [мм]	1544
Размер - H - [мм]	524
Размер - I - [мм]	638
Размер - L - [мм]	220
Размер - M - [мм]	72
Размер - N - [мм]	178
Размер - O - [мм]	72
Размер - P - [мм]	70

Характеристики	G EOC 53
Вес [кг]	135

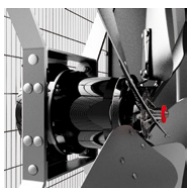
Возможности погрузки на паллете	G EOC 53
Собранные вентиляторы (FA)*	
ДхШхВ – мм	2290x1500x2100
№ штук	5
Вес брутто (кг)	750

Возможности погрузки	В собранном виде (FA)*	В разобранном виде (KD)
Контейнер 20ft	20	120
Контейнер 40ft	40	240
Грузовик	45	240

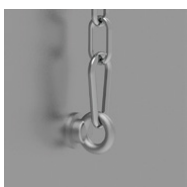
*Каркас и жалюзи поставляется в собранном виде. Конус и защитная сетка для конуса стороны поставляется в разобранном виде.

Рециркуляционный вентилятор прямого привода с высокотехнологичным вентиляльным двигателем. Каркас вентилятора сделан из оцинкованной стали. Крыльчатка с 6-ю лопастями из Regaluman для высокой устойчивости к коррозии. Вентилятор гарантирует большую производительность по воздуху и высокую эффективность при больших давлениях и при низкой скорости воздуха. ПИД-регулятор встроен в вентиляторе.

Вентильный двигатель прямого привода с 3-мя конфигурируемыми входами/выходами (цифровой вход включения/выключения, вход 0-10 В с регулированием скорости, аналоговый выход 0-10 В.)



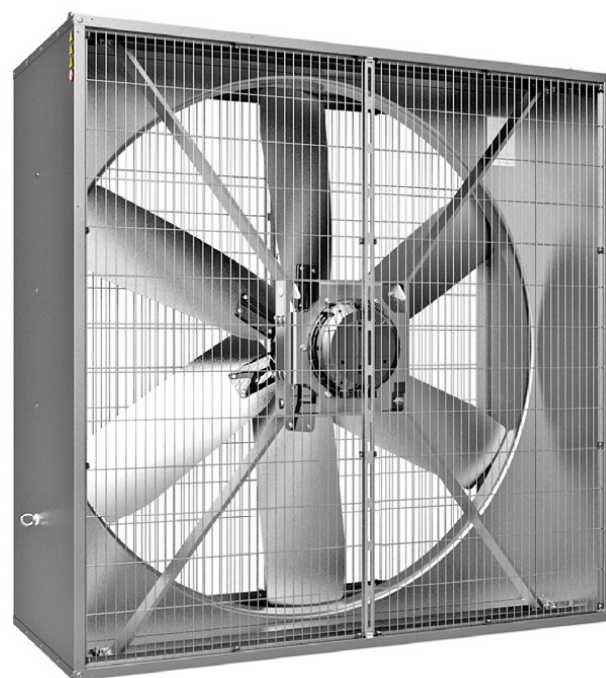
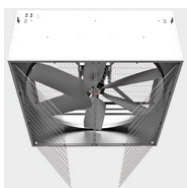
4 рым-болта для подвешения к потолку



Прочная и надежная система крепления двигателя



Легко открывающиеся решетки



G EOR 53 - AMCA 230-15 Номер испытания Bess Lab: c222346-c22345-c22344

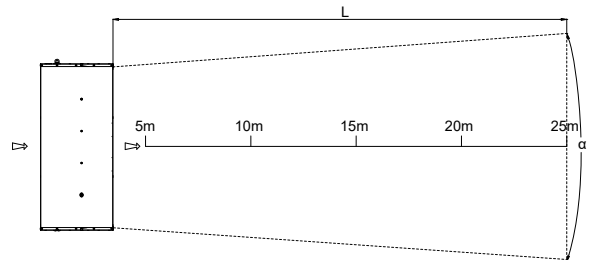
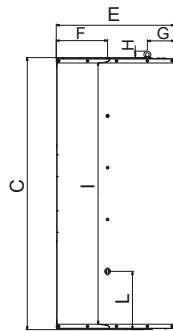
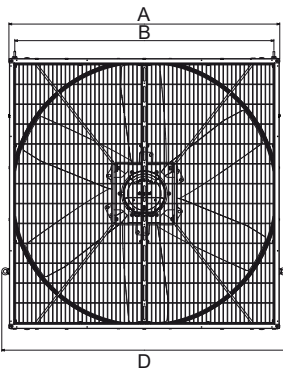
Модель	Напряжение Частота	Частота вращения пропеллера	Воздушная тяга	Потребление мощности	Эффективность тяги	Производи- тельность	Производи- тельность*	Удельная мощность	Эффекти- вность
G EOR 53-35	Δ 220-240 В Y 380-420 В 50/60 Гц	560 Об/м	35,4 lbf	2097 Вт	16,9 Lbf/кВт	29.300 ccfm	41.430 ccfm	42,1 Вт(1000м3/ч)	14 ccfm/Вт
						49.780 м3/ч	70.400 м3/ч		
G EOR 53-25.1		520 Об/м	31,2 lbf	1715 Вт	18,2 Lbf/кВт	27.500 ccfm	38.890 ccfm	36,7 Вт(1000м3/ч)	16,1 ccfm/Вт
						46.720 м3/ч	66.075 м3/ч		
G EOR 53-25.2		460 Об/м	25,13 lbf	1202 Вт	20,9 Lbf/кВт	24.700 ccfm	34.931 ccfm	28,6 Вт(1000м3/ч)	20,6 ccfm/Вт
						41.960 м3/ч	59.350 м3/ч		
G EOR 53-25.2	400 Об/м	18,84 lbf	805 Вт	23,4 Lbf/кВт	21.400 ccfm	30.264 ccfm	22,1 Вт(1000м3/ч)	26,6 ccfm/Вт	
					36.360 м3/ч	51.420 м3/ч			
G EOR 53-25.2	340 Об/м	13,26 lbf	508 Вт	26,1 Lbf/кВт	17.900 ccfm	25.310 ccfm	16,7 Вт(1000м3/ч)	35,3 ccfm/Вт	
					30.410 м3/ч	43.000 м3/ч			

*согласно ANSI/AMCA Standard 230-99

Примечание: Вентиляторы прошли испытание с защитными решетками.



Размеры и возможности погрузки



Конус выброса воздуха

Модель	α	L (скорость воздуха 0,2 м/с)	скорость воздуха (5 м)	скорость воздуха (10 м)	скорость воздуха (15 м)	скорость воздуха (20 м)	скорость воздуха (25 м)
G EOR 53-35	68°	40	5,8	3,2	2,7	2,3	1,6
G EOR 53-25.1	44°	38	3,8	2,7	2,3	1,9	1,2
G EOR 53-25.2	39°	35	3,5	2,4	2	1,6	1,1

РАЗМЕРЫ	G EOR 53
Размер - А - [мм]	1385
Размер - В - [мм]	1325
Размер - С - [мм]	1391
Размер - D - [Ø мм]	1336
Размер - E - [мм]	605
Размер - F - [мм]	262
Размер - G - [мм]	139
Размер - H - [мм]	33
Размер - I - [мм]	1458
Размер - L - [мм]	298
Уровень шума (дБ)*	77,1 dB
Вес (кг)	103-99

Возможности погрузки на паллете

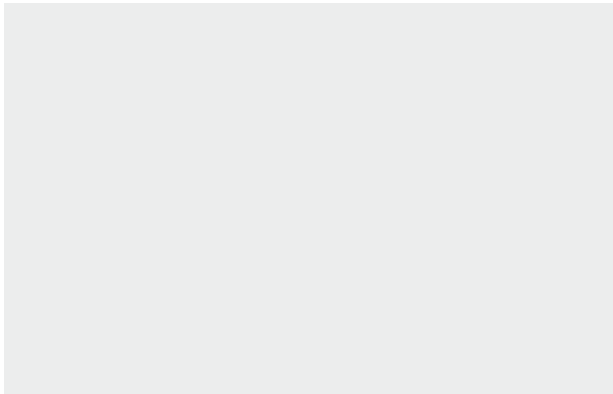
G EOR 53

Собранные вентиляторы (FA)	
ДхШхВ – мм	2420x1500x2250
№ штук	5
Вес брутто (кг)	550

Возможности погрузки

	В собранном виде (FA)	В разобранном виде (KD)
Контейнер 20ft	16	100
Контейнер 40ft	33	200
Грузовик	45	250

*Замер согласно UNI EN ISO 3744. pic C.7



TERMOTECNICA PERICOLI S.r.l.
Regione Rapalline, 44 - 17031 Albenga, Italia
tel. 0182 589006 fax 0182 589005 pit@pericoli.com

PERICOLI ASIA PACIFIC Sdn. Bhd.
pap@pericoli.com

PERICOLI CENTRO AMERICA
pca@pericoli.com

PERICOLI MIDDLE EAST
pme@pericoli.com

PERICOLI INDIA Pvt. Ltd.
pin@pericoli.com

pericoli.com



PERICOOL

являются зарегистрированными товарными Termotecnica Pericoli S.r.l.